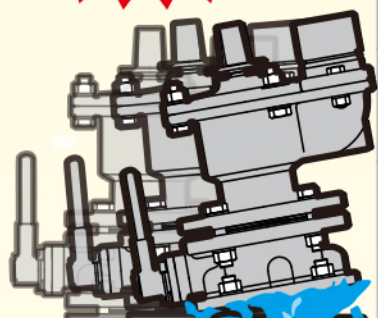


地震発生時でも消火栓を守る
SGS耐震消火栓



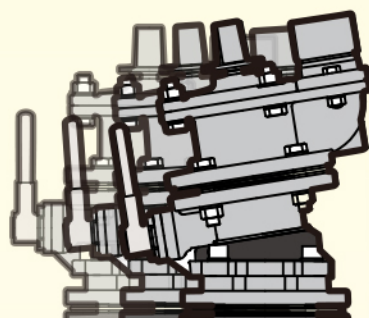
タテ配管の耐震化は
お済みですか？

漏水あり



フランジ部の漏水は
消火活動の妨げになります。

漏水なし



株式会社 清水合金製作所

SGS耐震消火栓

日本水道協会検査合格品



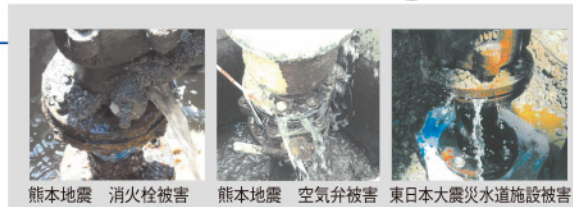
タテ配管からの漏水を防ぐためのQ&A

Q1 損傷部位がフランジ短管の割合は？

兵庫県南部地震 **75%**

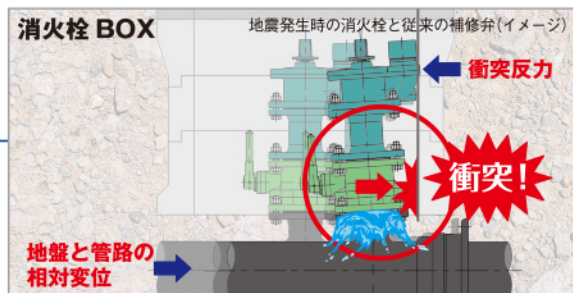
東日本大震災 **56%**

引用 1995年兵庫県南部地震による水道管路の被害と分析
2011年東日本大震災における管本体と管路付属設備の被害調査報告書



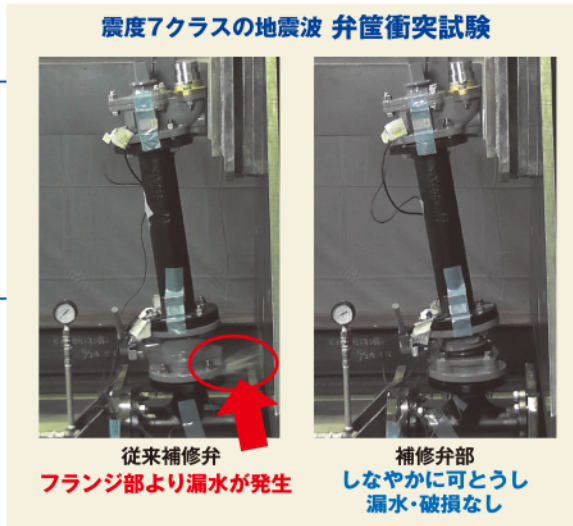
Q2 漏水すると、どうなる？

- 火災時に消火栓が使えない可能性が高い
- 消火活動ができない
- 断水 水道が出ない
- 応急給水ができない



Q3 タテ配管からの漏水を防ぐためには？

- 耐震消火栓を使用することで解消！
- 補修弁部が伸縮可とうすることで、消火栓BOXに衝突する反力を吸収し、フランジ部を守ります。



Q4 補修弁部の安全性は？

震度7クラスの地震波に耐える性能を実証
新潟県中越地震、兵庫県南部地震、東北地方太平洋沖地震の各波形を再現した振動台に消火栓、フランジ短管、補修弁を接合し、弁筐衝突試験を実施。従来形補修弁ではフランジ部より漏水しましたが、補修弁部は漏水や破損はありませんでした。

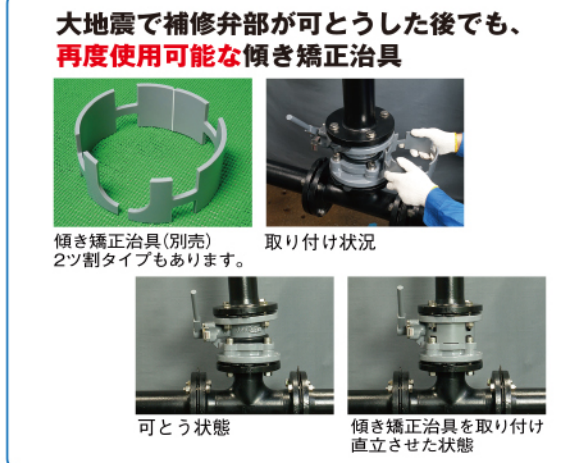
耐震化をさらに強化する マルチガスケット

ステンレス芯金入りのため、地震などで管路内が高圧になった時のガスケットの飛び出しや配管曲げによるガスケットの損傷・飛び出し・漏れを防止します。



Q5 耐震消火栓の導入メリットはあるの？

- ① 価格は通常の消火栓・補修弁と同価格
- ② 耐震性能がプラス
- ③ セット出荷のため、施工時間短縮



ISO 9001、ISO 14001認証取得(本社工場)

SGS 株式会社 清水合金製作所

■本社・工場 〒522-0027 滋賀県彦根市東沼波町928 TEL.0749-23-3131(代) FAX.0749-22-0687(代)
■札幌営業所 TEL.011-242-8871 ■仙台営業所 TEL.022-217-1312 ■東京営業所 TEL.03-3370-6586
■名古屋営業所 TEL.052-222-7282 ■大阪営業所 TEL.06-6315-7471 ■中国四国営業所 TEL.086-227-2510
■九州営業所 TEL.092-409-0996

<https://www.shimizugokin.co.jp>

※改良のため、このカタログの仕様・寸法等を予告なく変更することがありますので御了承ください。

(3000.2104)