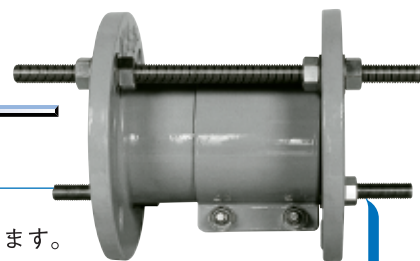


伸縮管



特長

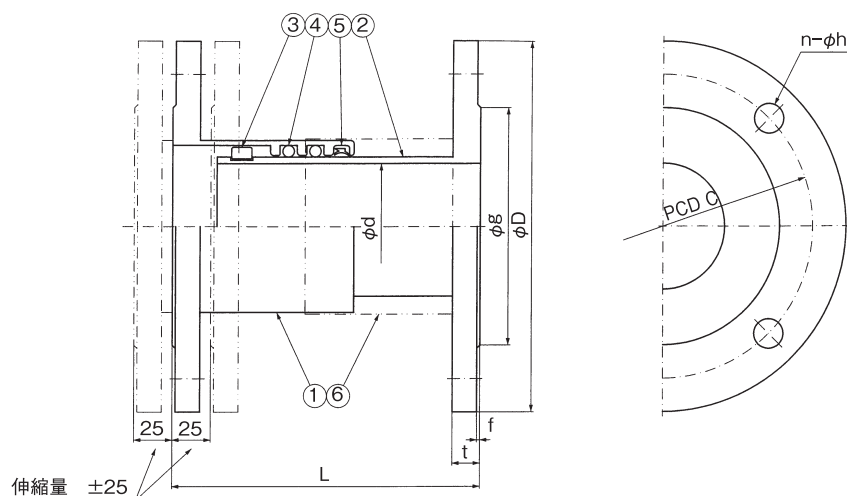
- 面間寸法が伸縮でき、配管長さの寸法調整、機器の取り付け、取り外し作業を容易にします。
- 耐食性、耐摩耗性にすぐれたナイロンコートをしたFCD製と錆に強いSUS製があります。

FCD製

標準仕様

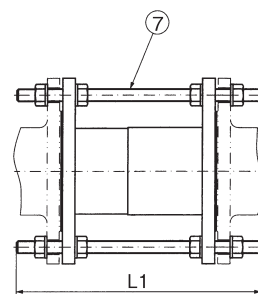
呼び径	50~350	
伸縮量	±25mm	
種類	7.5K	10K
使用圧力	0.75MPa以下	1.0MPa以下
耐圧試験圧力	1.96MPa	1.96MPa
塗装	内外面ナイロンコート	

外形・寸法



部品名称

1	アウターパイプ	FCD450-10 (呼び径75~200)
1	アウターパイプ	STKM-13A (呼び径50, 250~350)
2	インナーパイプ	FCD450-10 (呼び径75~200)
2	インナーパイプ	STKM-13A (呼び径50, 250~350)
3	抜け防止リング	STKM-13A
4	Oリング	NBR
5	ダストシール	NBR
6	保護カバー	SPHC
7	タイボルト・ナット・平座金	SUS304



ストッパーボルトを使用した状態

本図は(7.5K)代表例です。

単位：mm

呼び径	7.5K															
	口径 d	面間寸法 L	フランジ寸法								厚さ			ストッパーボルト		
			D	g	ボルト穴			ボルトの呼び								
					C	n	h		t	f	呼び	L1	本数			
50	44.5	200	155	—	120	4	19	M16	16	—	M16	315	2			
75	69	200	211	125	168	4	19	M16	18	2	M16	315	2			
100	91	200	238	152	195	4	19	M16	18	2	M16	315	2			
125	123.8	200	263	177	220	6	19	M16	20	2	M16	320	3			
150	140	200	290	204	247	6	19	M16	22	2	M16	325	3			
200	190	200	342	256	299	8	19	M16	22	2	M16	325	4			
250	243.4	250	410	308	360	8	23	M20	24	2	M20	390	4			
300	288.5	300	464	362	414	10	23	M20	24	3	M20	440	5			
350	325.6	300	530	414	472	10	25	M22	26	3	M22	440	5			

呼び径50は10K仕様となります。呼び径400につきましてはお問い合わせください。その他の仕様も製作いたします。詳細につきましてはお問い合わせください。

伸縮管

SUS製

標準仕様

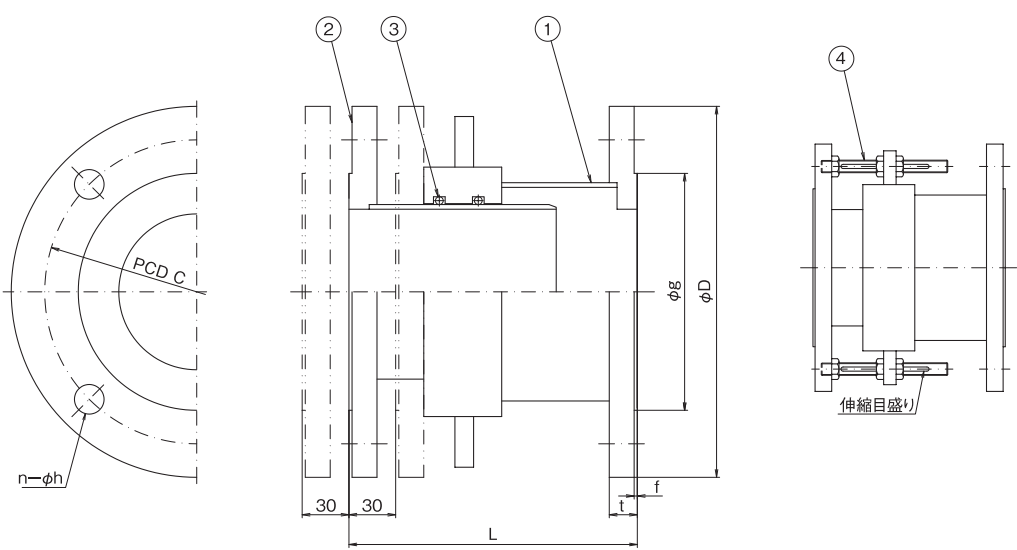
呼び径	50~500
伸縮量	±30mm
種類	7.5K
使用圧力	0.75MPa以下
耐圧試験圧力	1.75MPa
塗装	無塗装

外形・寸法



部品名称

1	本体	SUS304
2	片フランジ管	SUS304
3	Oリング	NBR
4	抜け止めボルト・ナット	SUS304 (焼付き防止)



本図は(7.5K)代表例です。

単位：mm

呼び径	面間寸法 L	フランジ寸法							
		D	g	ボルト穴			ボルトの呼び	厚さ	
				C	n	h		t	f
50	200	155	96	120	4	19	M16	16	2
75	200	211	125	168	4	19	M16	18	2
100	200	238	152	195	4	19	M16	18	2
150	200	290	204	247	6	19	M16	22	2
200	200	342	256	299	8	19	M16	22	2
250	250	410	308	360	8	23	M20	24	2
300	300	464	362	414	10	23	M20	24	3
350	300	530	414	472	10	25	M22	26	3
400	300	582	466	524	12	25	M22	26	3
450	300	652	518	585	12	27	M24	28	3
500	300	706	572	639	12	27	M24	28	3

その他の仕様も製作いたします。詳細につきましてはお問い合わせください。