

アクアレスキュー®

令和6年能登半島地震の応援状況報告

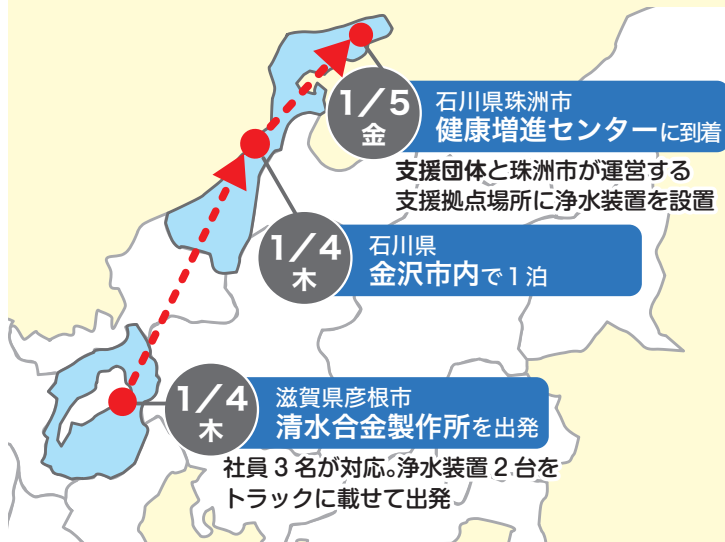
珠洲市の状況

キットグループは、
水道の復旧がままならない地域に向けて
可搬式膜ろ過浄水装置「アクアレスキュー」を
現地に派遣



アクアレスキュー2台を載せたユニック車が珠洲市に到着

清水合金製作所から避難所までの道のり

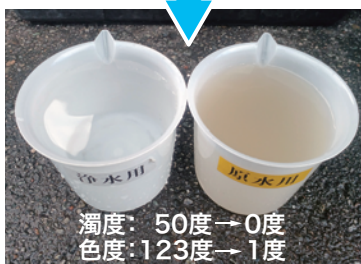


※一般社団法人 災害時緊急支援プラットフォーム(PEAD)との災害時の緊急協定に基づき、特定非営利活動法人ピースウィンズ・ジャパンの要請を受けて活動を行いました。

- ▶ 1月5日:現地到着後、当日中に給水開始
- ▶ 医療支援拠点や住民の皆様の生活用水として活用
- ▶ 自衛隊が設置するお風呂にも使用

活性炭+MF膜ろ過

処理量
50m³/日



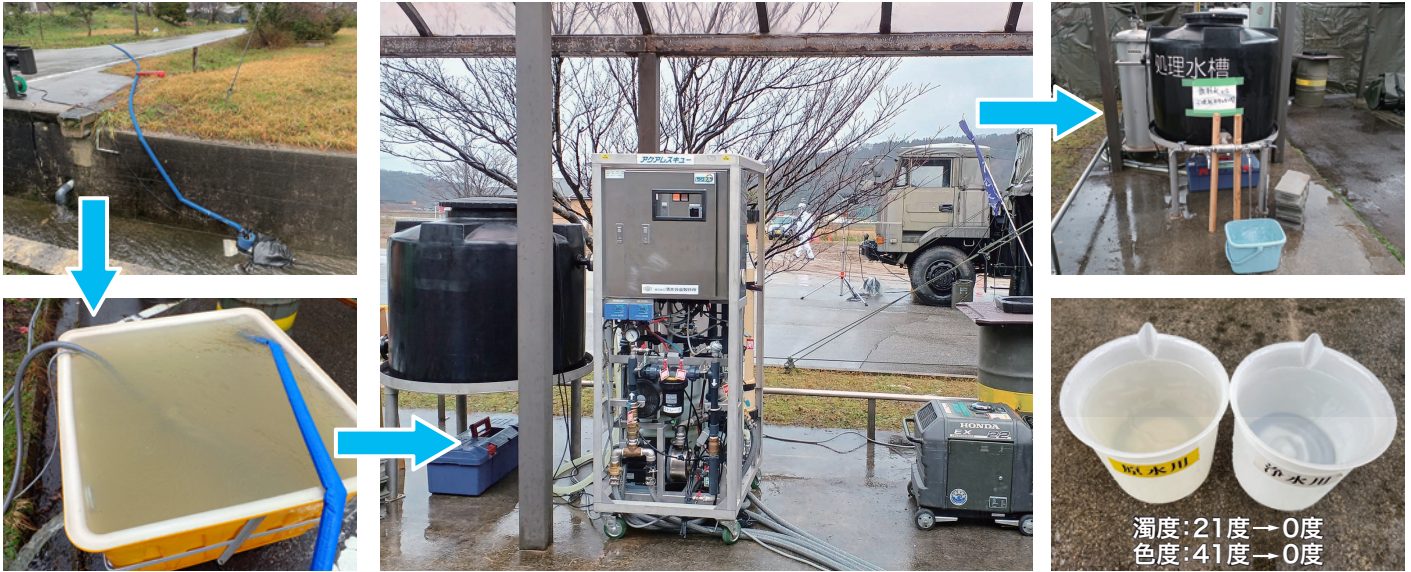
輪島市の状況

▶ 1月18日:現地到着後、当日中に給水開始

住民の皆様のご生活用水として活用 ※水質検査は飲料水適合

活性炭+MF膜ろ過

処理量
30m³/日



取水された水を原水槽に溜め、ポンプを使用して浄水装置へ送る

濁度: 21度 → 0度
色度: 41度 → 0度

アクアレスキュー®

- 自動運転
- 災害用
- フィルター逆洗・再生
- 短期
- MF膜
- 常設用
- 膜モジュール認定
- 長期
- UF膜

良質な飲料水が造れる「移動できる浄水場」。

可搬性

- 軽トラックで運べるスリムなボディは、一般的な建物(片扉幅700mmから搬入可能)にラクラク搬入できコンパクト。可搬式で持ち出しが簡単ですので、浄水場としての役割だけでなく、災害時の給水拠点や浄水場改修時の仮設備など、必要に応じて1台2役で活躍します。



対応いたします



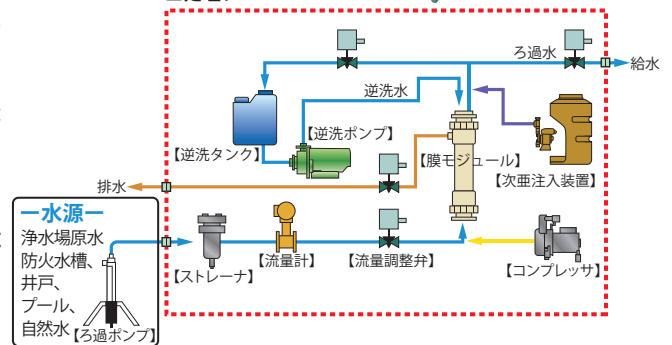
簡単操作

- ホースはワンタッチ継ぎ手で、簡単に接続できます。(アクアレスキュー・ライトと共通)配線はコンセントやコネクタ接続のため、配線ミスがありません。
- 電源は家庭用AC100Vコンセントが使えます。市販の小型発電機を使えば、電源がない場所でも運転ができます。
- タッチパネルで操作が簡単に行えます。
- コントローラで処理量を一定に制御し、異常時には、警報接点出力が可能です。また、オプションで遠隔監視もできます。

浄水能力

- オール自動運転、かつ逆洗機能付き(空気洗浄機能・逆洗水槽)で浄水場と同等のシステムで安心して良質な水を造ります。
- 信頼ある膜モジュールAMST(膜分離技術振興協会)認定品による安心・安全なろ過であらゆるシーンに対応します。

■処理フロー



お問合せ先

株式会社 **キッツ**

環境ソリューション事業部

〒105-7305 東京都港区東新橋 1-9-1
東京汐留ビルディング
Mail: info@kws.kitz.co.jp
TEL: 050-3649-2130



ISO9001 ISO14001 ISO45001 認証取得 (本社工場)



株式会社 **清水合金製作所**

本社・工場 〒522-0027 滋賀県彦根市東沼波町928 TEL.0749-23-3131(代)
札幌 TEL.011-242-8871 仙台 TEL.022-217-1312 東京 TEL.03-3370-6586
名古屋 TEL.052-222-7282 大阪 TEL.06-6533-0471 中国四国 TEL.086-227-2510
九州 TEL.092-409-0996
https://www.shimizugokin.co.jp



この印刷物は、植物油インキを使用しています。